

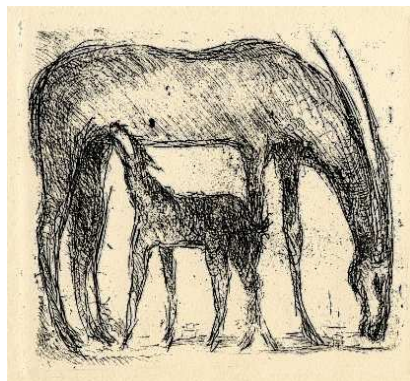


UNIWERSYTET GDAŃSKI



Instytut Psychologii

Gdańsk, 10.01.2010



Szanowni Państwo,

Zakład Psychologii i Psychopatologii Rozwoju Instytutu Psychologii Uniwersytetu Gdańskiego oraz Trójmiejskie Koło Naukowe Polskiego Towarzystwa Psychoterapii Psychoanalitycznej zaprasza Państwa na Konferencję

„Niemowlę i jego środowisko”

Konferencja odbędzie się 5 lutego od godz. 10.00 do godz. 16.00
w nowym budynku Wydziału Nauk Społecznych Uniwersytetu Gdańskiego
Gdańsk-Oliwa ul. Bażyńskiego 4

Celem konferencji jest szerzenie wiedzy i doświadczeń dotyczących wspierania wczesnych relacji rodzice - dziecko. Konferencja związana jest z projektem tworzenia psychologicznych punktów konsultacyjnych dla m.in. rodziców z małymi dziećmi doświadczającymi trudności we wzajemnej relacji, matek cierpiących na depresję poporodową oraz rodzin borykających się z trudnościami związanymi z opieką nad niemowlęciem o specjalnych potrzebach rozwojowych. Konferencja inauguruje również projekt badawczy związany z tą problematyką.

W konferencji weźmie udział wielu wybitnych specjalistów: dr Anastasia Nakov (psychoanalityk dziecięcy i rodzinny Francuskiego Towarzystwa Psychoanalitycznego, Francja), prof. Marta Bogdanowicz (UG), Mirella Kozakiewicz (Ośrodek Wczesnego Wspomagania Rozwoju Dziecka, Sopot), Agnieszka Pietkiewicz (Centrum Nauki o Laktacji, Warszawa), Justyna Zalewska-Kłóska (Polskie Towarzystwo Psychoterapii Psychoanalitycznej).

Koszt udziału w Konferencji wynosi 15 zł, opłaty prosimy regulować bezpośrednio przed Konferencją. Prosimy o potwierdzenie udziału do dnia 01.02.2010 na adres: dziecko@wns.ug.edu.pl lub psymcd@univ.gda.pl.

Z poważaniem,

W imieniu
Organizatorów Konferencji

dr Magdalena Chrzan- Dętkoś